

VARICOR®



**Der wertbeständige Mineralwerkstoff
für erstklassige Hotelausstattungen**

VARICOR®
Ideen leben.

Varicor® – hygienisch, robust, elegant ...

Varicor® besteht als hochwertiger, moderner Mineralwerkstoff für die gepflegte Hotelausstattung gleichsam mit seinen herausragenden Materialeigenschaften als auch mit seiner Schönheit und Eleganz. Dabei bietet Varicor® neben hygienischen Vorzügen, z.B. die **antibakterielle** Wirkung in allen Standard-Uniweißstoffen, eine enorme **Widerstandsfähigkeit** und **Wertbeständigkeit**. Varicor® ist **pflegeleicht** und einfach zu reinigen, dabei **resistent** gegenüber Feuchtigkeit und allen gängigen Desinfektionsmitteln sowie Chemikalien. Vom Empfang, über Theken, Buffetanlagen, Sanitärausstattungen bis hin zu Wellnesseinrichtungen ermöglicht Varicor® dank seiner vielfältigen Gestaltungsvarianten in Form und Farbe **individuelles Design** bis hin zum kleinsten Accessoire. Varicor® ist harmonisch kombinierbar mit anderen Werkstoffen, wie z.B. Holz, Metall, Glas, Keramik oder Stein. Aufgrund seiner vielseitigen Verarbeitung eignet sich Varicor®

auch für nachträgliche Veränderungen oder Erweiterungen und ist zudem reparabel. Somit erfüllt Varicor® die modernen Ansprüche an Nachhaltigkeit.

HYGIENE

Ob an der Rezeption, dem Gästebad, der Hotelbar oder dem Wellnessbereich – Varicor® erweist sich in den hygienisch sensiblen Einrichtungen von Vorteil: Seine **porenfreie** Oberfläche lässt sich mit **haushaltsüblichen Mitteln leicht und hygienisch sauber reinigen**. Da die einzelnen Varicor®-Komponenten fugenlos miteinander verarbeitet werden, hat Schmutz keine Chance. Labortechnische Untersuchungen haben zudem ergeben, dass sich Varicor® gegenüber allen gebräuchlichen Desinfektionsmitteln beständig zeigt.



Abdeckung, Arbeitsfläche, Kanten und Front aus Varicor® in Sonderfarbe



Sideboard aus Varicor®



Öffentlicher Toilettenbereich: Doppelwaschtischanlagen mit Auflage- bzw. Unterbaubecken mit zusätzlichen Ablageflächen und Funktionsausschnitten



Elegante Thekenanlage mit speziell herausgearbeiteter Oberflächenstruktur



... der ideale Mineralwerkstoff für anspruchsvolle Hoteleinrichtungen

ANTIBAKTERIELLE EIGENSCHAFTEN

Varicor® kommt den Anforderungen aller Räumlichkeiten und Einrichtungen besonders entgegen, die regelmäßig Feuchtigkeit ausgesetzt sind, wie Bäder oder der Wellnessbereich. Ein international führendes Unternehmen für antimikrobiellen Schutz hat in einer **Studie belegt**, dass Varicor® in allen Standard-Uniweißtönen eine Keimreduktion von 99,9% bewirkt. Dieses Resultat gilt gemäß der internationalen JIS-Z-Norm als **antibakteriell**.

GESTALTUNGSVIELFALT

Als idealer Werkstoff ermöglicht Varicor® gleichermaßen praktische, elegante und individuelle Lösungen. Ein **umfangreiches Lieferprogramm** an Formteilen und Tafeln steht zur Verfügung, wobei Varicor®-Tafelware **ohne Spezialwerkzeug** in die verschiedensten Formen gebracht werden kann. Die gegossenen Formteile erfüllen die Kriterien der **CE-Kennzeichnung** gemäß DIN EN 14688. Und dank des eigenen Werkzeugbaus sind auch kundenbezogene Sonderformteile möglich.

FARBPALETTE

Neben einer **umfassenden Auswahl** an Varicor®-Standardfarben lässt sich das individuelle **Wunschdekor** als Sonderfarbe nach RAL® oder NCS® realisieren. Dabei ist das Material voll durchgefärbt. **Beschriftungen** oder das eigene **Logo** können mit Varicor®-Colorline **fugenlos**, also nicht abgesetzt und somit ohne Schmutzkanten, integriert werden.

ROBUSTHEIT

Varicor® ist außerordentlich **widerstandsfähig** und **schlagfest**. Sollten dennoch mechanisch verursachte Schäden auftreten, sind diese kostengünstig und nahezu unsichtbar zu beheben. Mit der Entscheidung für Varicor® ist man auf der sicheren Seite: Varicor® ist weitgehend **hitzebeständig** und erfüllt die Anforderungen der Schwerentflammbarkeit (B1).



Ob in der geräumigen Suite oder auf engstem Raum: Varicor® bietet die passgenaue Lösung für ein elegantes Ambiente



Duschpaneele im Wellnessbereich

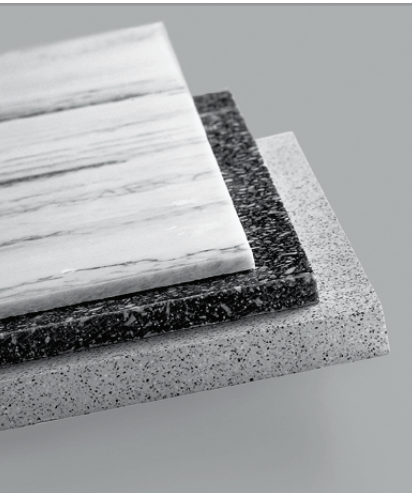


Duschtrasse und Wandverkleidung fugenlos kombiniert



Direkter Anschluss des Waschtisches an die Glasduschabtrennung

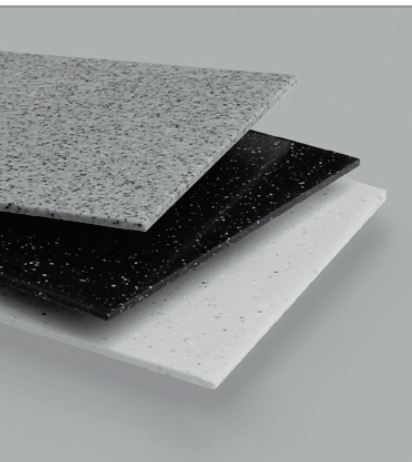
Tafeln



STANDARD-TAFELN 8 mm, 12 mm, 19 mm

Formate:	2504 mm x 800 mm x 8 mm	•
	2504 mm x 800 mm x 12 mm	◦
	3758 mm x 640 mm x 12 mm	◦
	3758 mm x 800 mm x 12 mm	•
	3758 mm x 1000 mm x 12 mm	◦
	3758 mm x 800 mm x 19 mm	◦

- auf Lager
 - begrenzt lieferbar
- Andere Abmessungen und Stärken auf Anfrage.



3-MM-TAFELN

Formate:	2504 mm x 800 mm x 3 mm	◦
	3758 mm x 640 mm x 3 mm	•
	3758 mm x 800 mm x 3 mm	•
	3758 mm x 1000 mm x 3 mm	◦

- auf Lager
 - begrenzt lieferbar
- Andere Abmessungen auf Anfrage.

Colorline

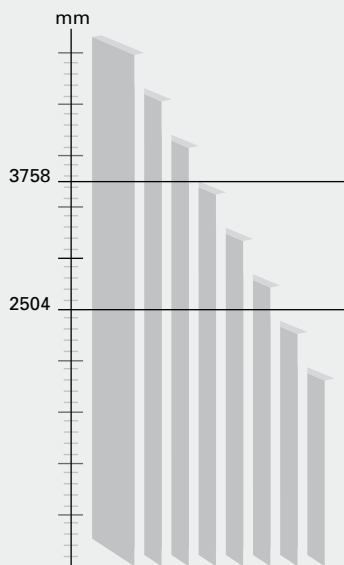


Varicor®-Colorline-System 500 ml

Für farbige Linien, Inlays und Betonung von Stoßfugen. Farben: weiß, gelb, rot, blau, schwarz. Durch Mischen lassen sich auch Zwischentöne gestalten.



Verschnitt-optimierte Längen



Sonderlösungen

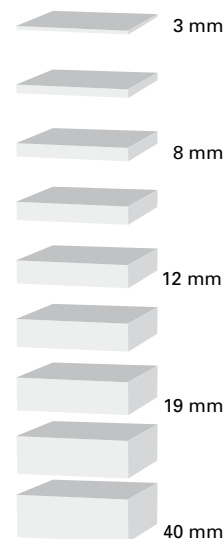
Neben den obigen Standardabmessungen fertigen wir für Sie im Rahmen der Produktion auch verschnittoptimierte Längen.

Zu den Standardstärken in 3 mm, 8 mm, 12 mm und 19 mm können wir auch anwendungsoptimierte Dicken fertigen.

Darüber hinaus bieten wir die Möglichkeit von Sonderdekorentwicklungen: Die Tafeln können auch in den Sonderabmessungen auf Wunsch in den Varicor®-Standardfarben oder einem beliebigen Farbton der RAL®- oder NCS®-Palette eingefärbt werden. Die Auswahl am Beispiel von RAL® und weitere Informationen finden Sie unter **World of Colours** auf www.varicor.com.

Fragen Sie bei uns an.

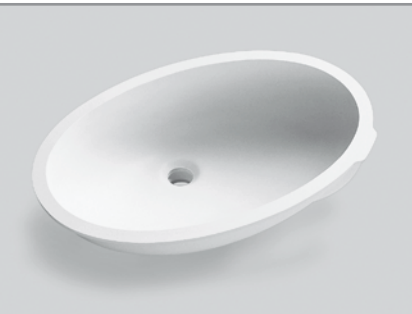
Anwendungs-optimierte Stärken



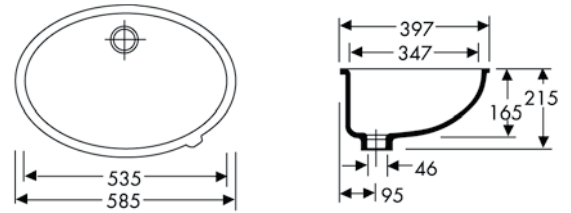
BITTE BEACHTEN SIE:

- Beim Verkleben gleichfarbiger Granulatdekore unterschiedlicher Produktchargen können Farb- und Strukturunterschiede auftreten.
- Aufgrund unterschiedlicher Ausdehnungskoeffizienten zwischen Tafelware Varicor® 3 mm und Varicor® 12 mm ist eine Verklebung beider Materialien nur mit Silikon/PUR möglich.
- Varicor® 8 mm bitte nur für den vertikalen Einsatz verwenden.

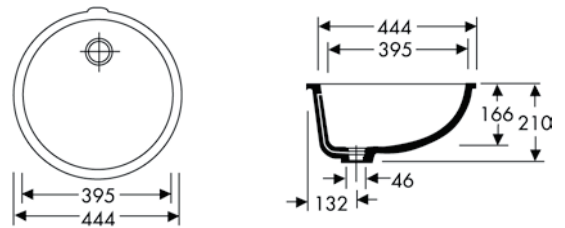
Sanitärbecken / Waschtischmodule



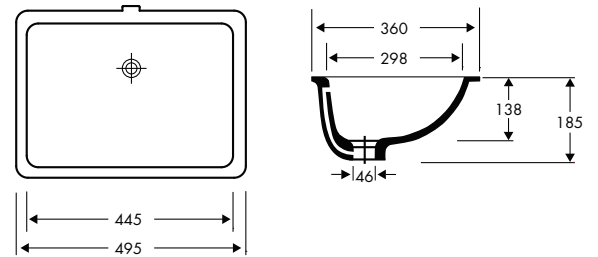
SANITÄRBECKEN UBS 19
(19 l) zum Unterbau unter Varicor®-Tafel
Außenmaß 585 x 397 mm



SANITÄRBECKEN UBS 14
(14 l) zum Unterbau unter Varicor®-Tafel
Außendurchmesser 444 mm



SANITÄRBECKEN UBS 8
(8 l) zum Unterbau unter Varicor®-Tafel
Außenmaß 495 x 360 mm



Weitere Modelle finden Sie in unserem Lieferprogramm oder unter www.varicor.com.

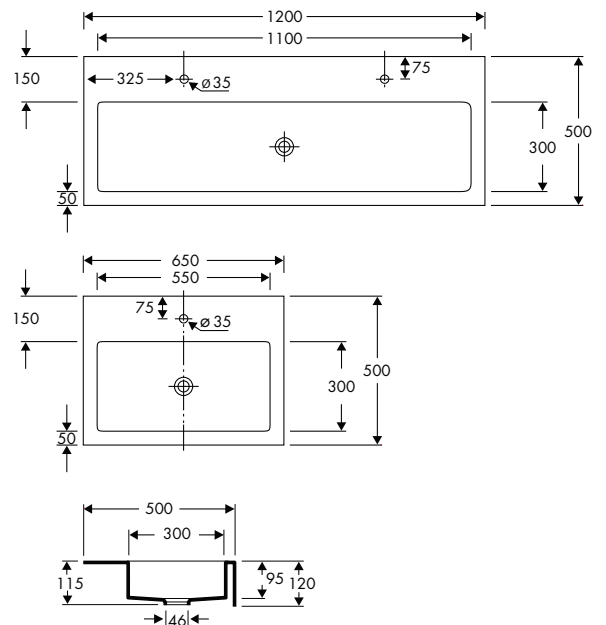


DOPPELWASCHTISCH CARRÉ 1200
Außenmaß 1.200 x 500 mm
Kumme 1.100 x 300 mm

EINZELWASCHTISCH CARRÉ 650
Außenmaß 650 x 500 mm
Kumme 550 x 300 mm

Frontschürze jeweils 120 mm (umlaufend)

MONTAGE:
wandhängend oder
als Aufsatzwaschtisch



BITTE BEACHTEN SIE:

- Homogenes, voll durchgefärbtes, porenloses Material
- In einem Stück gegossen
- Entspricht den Vorgaben der CE-Kennzeichnung nach DIN EN 14688
- Materialstärke 12 mm
- Die Sanitärbecken Typ UBS sind mit/ohne Überlauf oder vorbereitet für Ablaufsystem Clou erhältlich (bitte bei Bestellung angeben)
- Integrierter Überlauf erfüllt die Norm DIN 19541
- CARRÉ ist ohne Überlauf
- Toleranzen: $\pm 1,5$ mm

ZUBEHÖR FÜR SANITÄRBECKEN:

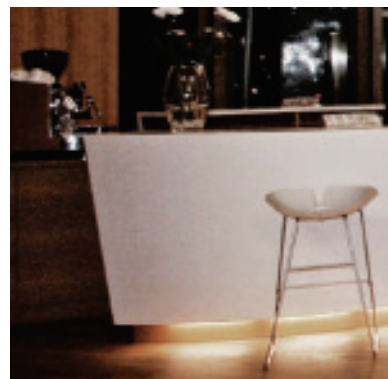
- Gekröpftes Standrohr, Fa. SPECTRA, passend zu Ablaufverbindung Geberit mit Gummistöpsel (laut Preisliste)
- Ablaufverbindung Clou für Becken ohne Überlauf, mit Hebelgestänge für Exzenter, Überlaufsystem befindet sich unterhalb des Waschtisches

ZUBEHÖR FÜR WASCHTISCHMODULE CARRÉ (wandhängend):

- Wandauflagewinkel 180 mm (Doppelwaschtisch)
- Winkelkonsole 407 mm

Varicor® auf einen Blick

- **CE-KONFORM:** die gegossenen Formteile aus Varicor® erfüllen die Anforderungen der CE-Norm gemäß DIN EN 14688
- **DESINFEKTIONSMITTELBESTÄNDIG:** Varicor® ist resistent gegenüber Desinfektionsmitteln und den gebräuchlichen Chemikalien (aktuelle Liste der Desinfektionsmittelkommission des VAH)
- **ANTIBAKTERIELL:** antibakterielle Wirkung bei den Standard-Uniweißtönen gemäß Norm JIS-Z
- **SONDERFORMTEILE:** werkseigener Formenbau für individuelle Ausführungen
- **SONDERFARBEN:** individuelle Farbentwicklungen nach RAL®/NCS®
- **REPARABEL:** Varicor® ist vollwertig reparabel mit farblich angepasster Reparaturmasse
- **SCHWER ENTFLAMMBAR:** Varicor® ist weitgehend hitzebeständig und schwer entflammbar (B1)
- **SCHLAGFEST:** Varicor® ist äußerst robust und schlagfest (Kugelfalltest mit 450g schwerer Eisenkugel)
- **REINIGUNG:** einfach und hygienisch
- **MATERIALDICHT:** Varicor® ist homogen mit hoher Materialdichte von 1,8
- **PORENFREIE,** samtartige Oberfläche
- **WERTBESTÄNDIG**



SPECTRA

Cohrs Objekt GmbH
Becklinger Str. 30
D-29683 Bad Fallingbostel
Telefon +49 5163 29009-0
Telefax +49 5163 29009-19
mail@cohrsobjekt.de
www.cohrsobjekt.de