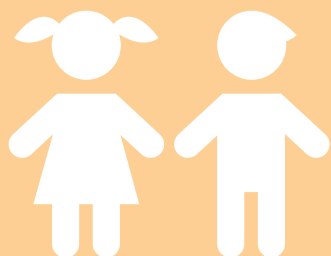


VARICOR® /// KINDERGÄRTEN UND KRIPPEN

DIE MINERALWERKSTOFF-EVOLUTION
KINDGERECHT, FARBENFROH, ZUVERLÄSSIG



VARICOR®





ERGÄNZUNGSPRODUKTE DER KERAMAG GMBH „BAMBINI“ SPIEL- UND WASCHLANDSCHAFTEN

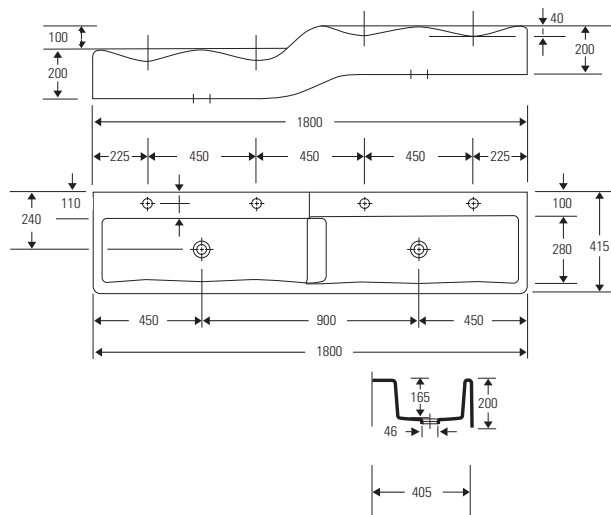


Optional: Farbige Front- und Seitendekorbliquen für die Bambini Spiel- und Waschlandschaften erhältlich

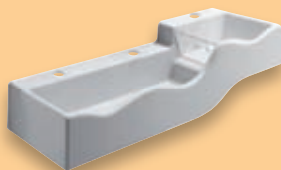
/// 4Bambini

Spiel- und Waschlandschaft

- als linke oder rechte Version
- mit integrierter Höhenabstufung (100 mm)
- mit 4 Waschplätzen und herausnehmbarer Wasserstauscheibe
- Außenmaß: 1.800 x 415 mm
- Modell-Nr.: 430000 (Version links) 430050 (Version rechts)
- Dekor: weiß (016)



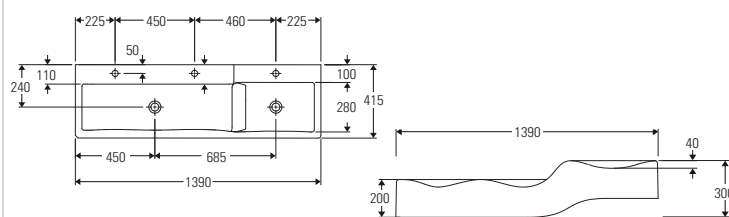
Modell-Nr.: 430000



/// 3Bambini

Spiel- und Waschlandschaft

- als linke oder rechte Version
- mit integrierter Höhenabstufung (100 mm)
- mit 3 Waschplätzen und herausnehmbarer Wasserstauscheibe
- Außenmaß: 1.390 x 415 mm
- Dekor: weiß (016)



430300 (Version links), 430350 (Version rechts)

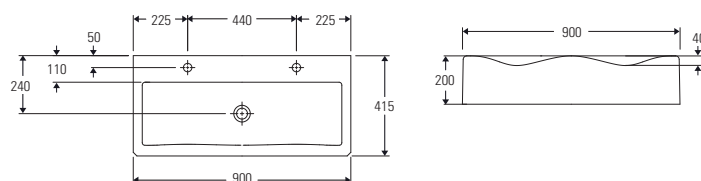
Modell-Nr.: 430300



/// 2Bambini

Spiel- und Waschlandschaft

- mit 2 Waschplätzen
- Außenmaß: 900 x 415 mm
- Dekor: weiß (016)



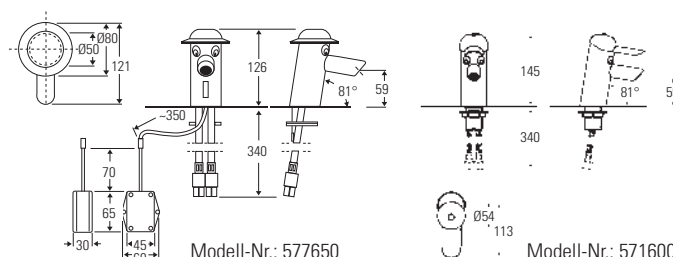
Modell-Nr.: 430200



/// 4Bambini

Armaturen

- 571600 (Einhebelmischer)
- 577650 (Infrarotarmatur, Batterie 6 V)
- 577660 (Infrarotarmatur, Netz 230 V)
- Farben: Körper - blau (ähnlich RAL 5002)
- Abdeckung - rot (ähnlich RAL 3002)
- Auslauf - gelb (ähnlich RAL 1023)



Modell-Nr.: 577650

Modell-Nr.: 571600

Hinweise:

- Homogenes, voll durchgefärbtes, porenloses Material
- In einem Stück gegossen
- Entspricht den Vorgaben der CE-Kennzeichnung nach EN 14296
- Materialstärke 12 mm
- Toleranzen Becken: $\pm 1,5$ mm

Zubehör:

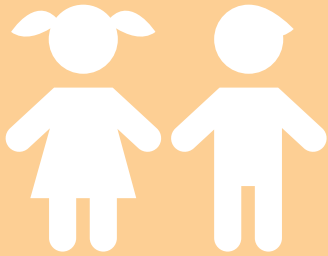
- Befestigung auf Wandkonsolen (höhenverstellbar)
- Front- und Seitenblenden in rot, blau, gelb, grün (weitere Dekore auf Anfrage)
- Plus-Sifon-Röhrengeruchverschluss 1 1/4", verchromt (Modell-Nr.: 521090)
- Siebventil mit Standrohr 1 1/2" x 100 mm (Modell-Nr.: 521096)

- Schaftventil mit Ablaufkappe 1 1/4" x 50 mm (Modell-Nr.: 521070)

Bezug der BAMBINI Spiel- und Waschlandschaften und der Armaturen über den Sanitärgrößhandel. Weitere Informationen zum umfassenden Produktprogramm der Keramag GmbH unter pro.keramag.com

VARICOR® /// KINDERGÄRTEN UND KRIPPEN

WIR BERATEN SIE GERNE



VARICOR®

Diese Unterlage wurde mit größter Sorgfalt erstellt. Dennoch können technische Ungenauigkeiten oder Druckfehler nicht ausgeschlossen werden. Daher übernehmen wir keine Gewähr für die Vollständigkeit und Richtigkeit der Dokumentation. Maß- und Formangaben stehen unter dem Vorbehalt der materialspezifischen Toleranzen. Bei den maßvariablen Waschtischen gelten die Toleranzen gemäß ISO 2768-1C. Wir behalten uns das Recht vor, Produkt- und Materialspezifikationen im Rahmen der Weiterentwicklung unserer Produkte jederzeit ohne vorherige Bekanntgabe zu ändern.

Cohrs Objekt GmbH
Becklinger Str. 30
D-29683 Bad Fallingbostal
Telefon +49 5163 29009-0
Telefax +49 5163
29009-19
mail@cohrsobjekt.de
www.cohrsobjekt.de

Ihren Ansprechpartner finden Sie unter:
www.cohrsobjekt.de