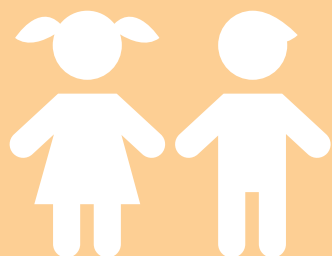


VARICOR® /// KINDERGÄRTEN UND KRIPPEN

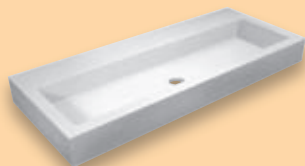
DIE MINERALWERKSTOFF-EVOLUTION
KINDGERECHT, FARBENFROH, ZUVERLÄSSIG



VARICOR®



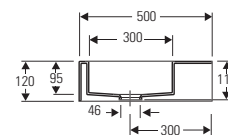
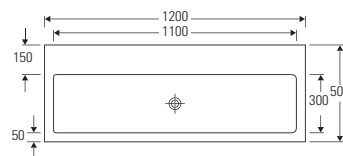
VARICOR® WASCHTISCHMODULE



/// Carré 1200

Doppelwaschtisch

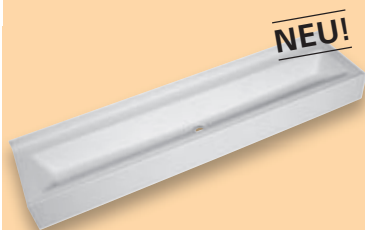
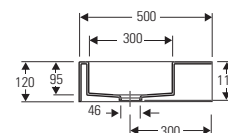
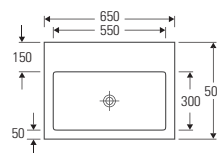
- Wandhängend oder als Aufsatzwaschtisch
- Außenmaß: 1.200 x 500 mm
- Becken: 1.100 x 300 mm
- Frontschürze: 120 mm (umlaufend)



/// Carré 650

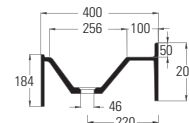
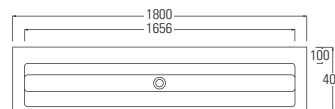
Einzelwaschtisch

- Wandhängend oder als Aufsatzwaschtisch
- Außenmaß: 650 x 500 mm
- Becken: 550 x 300 mm
- Frontschürze: 120 mm (umlaufend)



/// Active 400

- Außenmaß: 1.800 x 400 mm
- Becken: 1.656 x 256 mm
- Frontschürze: 184 mm
- Mit Schwallrand: 5 mm
- Wischleiste mit Hohlkehle: 50 mm
- Seitlich geschlossen
- Montage: Stockschraubenbefestigung



Hinweise:

- Homogenes, voll durchgefärbtes, porenloses Material
- In einem Stück gegossen
- Die Waschtischmodule Carré entsprechen den Vorgaben der CE-Kennzeichnung nach DIN EN 14688
- Active 400 entspricht den Vorgaben der CE-Kennzeichnung nach EN 14296
- Materialstärke 12 mm

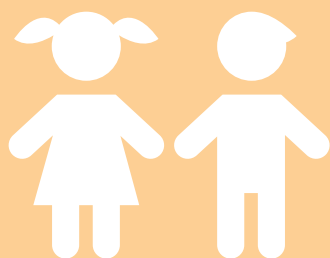
- Carré ist ohne Überlauf
- Hahnlochbohrungen bei Carré optional nach Vorgabe
- Die Waschrinne Typ Active 400 wird als Standard mit Seitenteilen geliefert. Optional seitlich offen (bitte bei Bestellung angeben)
- Toleranzen: ± 1,5 mm

Zubehör:

- Carré: Winkelkonsole 407 mm, zusätzlich Wandauf-lagewinkel 180 mm (nur für Carré 1200)

VARICOR® /// KINDERGÄRTEN UND KRIPPEN

WIR BERATEN SIE GERNE



VARICOR®

Diese Unterlage wurde mit größter Sorgfalt erstellt. Dennoch können technische Ungenauigkeiten oder Druckfehler nicht ausgeschlossen werden. Daher übernehmen wir keine Gewähr für die Vollständigkeit und Richtigkeit der Dokumentation. Maß- und Formangaben stehen unter dem Vorbehalt der materialspezifischen Toleranzen. Bei den maßvariablen Waschtischen gelten die Toleranzen gemäß ISO 2768-1C. Wir behalten uns das Recht vor, Produkt- und Materialspezifikationen im Rahmen der Weiterentwicklung unserer Produkte jederzeit ohne vorherige Bekanntgabe zu ändern.

Cohrs Objekt GmbH
Becklinger Str. 30
D-29683 Bad Fallingbostal
Telefon +49 5163 29009-0
Telefax +49 5163
29009-19
mail@cohrsobjekt.de
www.cohrsobjekt.de

Ihren Ansprechpartner finden Sie unter:
www.cohrsobjekt.de